



COLLECTIF SENIORS **N**
 COLLECTIF DÉPART EN VACANCES **N**
 COLLECTIF JARDIN COMMUN **N**
 COLLECTIF LYCÉENS :
le journal Triboulet déchaîné
 COLLECTIF "FAUT QUE ÇA CHANGE !"
Troc et récup
 JARDINS PARTAGÉS
(autonomes depuis 2015)
 LES ABEILLES ~~collectif de femmes~~
~~prestations de Traiteur~~

PROJETS ACCOMPAGNÉS



AU SERVICE DES HABITANTS

CONSOMMER AUTREMENT

ACCUEIL DE "LA RUCHE QUI DIT OUI"
Vente par des producteurs 1 fois / semaine
 ATELIER COUTURE
 ATELIER DÉBROUILLARD **N**
 ATELIER RÉPARATION / RÉPARATION VÉLO **N**
 LES PANIERS DU QUARTIER **N**
 ATELIER NATURE SPORT ADAPTÉ **N**

MOBILITÉ

COVOITURAGE ORGANISÉ
 UTILISATION DES MINIBUS

ÉQUITÉ

TARIFS DIFFÉRENCIÉS
(coeff caf) activités / services

ÉCONOMIE DE PARTAGE

ESF *Echange de Savoir-faire*



TRANSITIONS ÉCOLOGIQUE, CITOYENNES & SOLIDAIRES



PARTENARIATS & RESSOURCES DU TERRITOIRE



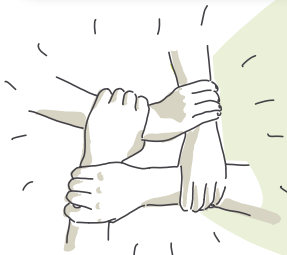
PRODUCTEURS LOCAUX
 VALENCE ROMANS AGGLO
développement agricole et forestier
 CC VALLÉE DE LA DRÔME (PAT)
 PARTENAIRES CONSERVERIE



PARTENAIRES ENVIRONNEMENT HEBERGÉS

- ▶ A PAS DE LOUP
- RDEE (*réseau drômois d'éducation à l'environnement*)
- PLANEITAIRE
- ALPHACENTAURE
- ASSOCIATION MYCOLOGIE
- SEL
- BEL (*BOUSE D'ÉCHANGE DE LIVRES*)
- RESSOURCERIE VERTE
- A PINCE ET À VÉLO (*Casacycle*)

FAIRE ENSEMBLE



LA COOPÉRATION:

~~AUTO RÉPARATION VÉLO~~
~~SORTIE MOBILITÉ DOUCE~~
~~TIC TAC~~ *monnaie temps*
 CHARTE ÉCO-STRUCTURE
 PRÊT VÊTEMENTS NEIGE
~~CONSERVERIE MOBILE ET SOLIDAIRE~~
 RENCONTRE MENSUELLE ATELIERS COUTURE



PRATIQUES INTERNES

CONSO RESPONSABLE

DE + EN + DE PRODUITS BIO ET/OU LOCAUX

GESTION DES DÉCHETS

TRI + COMPOST
 RÉUTILISATION DU BROUILLON

GESTION DES DÉCHETS

VAISSSELLE LAVABLE
 RÉUTILISATION DU BROUILLON
 TRAVAIL SUR GASPILLAGE ALIMENTAIRE